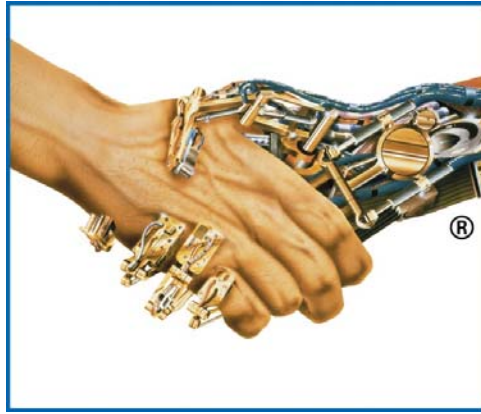


ICT Missie Frankrijk



Flanders Investment & Trade Parijs organiseert een sectorale ICT-missie van 12 tot 15 november naar Bretagne (Brest en Rennes) en Normandië (Caen). Op 17 en 18 november wordt deelgenomen aan de «Paris Région Innovation Tour» (PRIT) waar FIT een speciale stand heeft voor Vlaamse bedrijven.

Voor de missie wordt samengewerkt met de lokale business-agentschappen (Chambres de Commerce et d'Industrie) alsook de verschillende technologieclusters. In totaal zijn niet meer dan 12 clusters relevant voor de ICT-sector in Frankrijk.

Programma

Op elke locatie is én een **netwerkevent** én een **zakenprogramma op maat van uw bedrijf** voorzien.

Elk bedrijf kiest welke steden ze meepikken (plug & play principe):

- 12/11 **Brest** (ICT-cluster met focus op maritieme communicatie)
- 13/11 **Rennes** (ICT-cluster met focus op communicatietechnologie, zoals satellietcommunicatie en communicatie voor de automobiellindustrie)
- 14/11 **Caen** (ICT-cluster met focus op beveiligingssoftware, chipkaarten en technologie voor beveiligde communicatie)
- 17/11 – 18/11 **Parijs** met aansluiting op de **Paris Region Innovation Tour** in Marriot Rive Gauche Hotel (6 ICT-clusters, met focus op o.a. digitale content, ontwerp van complexe en embedded systemen, virtual reality, communicatietechnologie, gaming, transporttechnologie, financiële software en aerospacetechnologie). FIT heeft daar een eigen locatie voor additionele persoonlijke zakengesprekken tijdens dat event én om uw producten en diensten voor te stellen.

De belangrijkste ICT-bedrijven zijn ook terug te vinden op de website van de ICT-clusters.

Het succes van de matchmaking hangt uiteraard af van de voorbereiding: eenmaal ingeschreven wordt u een account manager toegewezen van het FIT-kantoor te Parijs. De Account Manager zorgt voor de persoonlijke begeleiding op de missie en de planning van uw matchmakingprogramma. Vanuit FIT-Brussel wordt het programma opgevolgd door Barbara Tieleman, Area Manager Frankrijk.

Prijs

Per locatie 50 euro (omvat maaltijden, events en het persoonlijk zakenprogramma). Indien u de hele missie meegaat (en de vier steden aandoet), kost het dus 200 euro.

De kosten van vervoer naar Frankrijk en slaapgelegenheid zijn ten laste van de deelnemers. Het vervoer Brest-Rennes en Rennes-Caen is voorzien op aanvraag.

Informatie over de ICT-clusters in Noord-Frankrijk

BREST

Pôle Mer (www.pole-mer-bretagne.com) (Sea & Technology)

Pôle Images et Réseaux (www.images-et-reseaux.com) (Communication & Networking)

RENNES

Pôle Images et Réseaux (www.images-et-reseaux.com) (Communication & Networking)

Pôle Automobile Haute Gamme (www.poleautomobilehautdegamme.org) (Automotive Technology)

NORMANDIE – PAYS DE LA LOIRE - CENTRE

Pôle Transactions Electroniques Sécurisée (www.pole-tes.com) (Secure Communication)

Pôle Moveo (Automotive Technology) (www.moveo.fr) (Automobile & Electronics)

PARIS – ILE DE FRANCE

Pôle System@tic Paris Region (www.systematic-paris-region.org) (Automotive & Transport, Open source software, System Design and Development Tools, Telecoms, Security & Defense)

Pôle Cap Digital (www.capdigital.com) (Knowledge engineering, Digital heritage, Image, sound and interactivity, Video games, Digital education, Services and uses)

Pôle AdvanCity (www.advancity.eu) (The Sustainable City and Mobility, The city and sustainable urban planning, Housing and construction, Mobility and transportation)

Pôle Mov'eo (www.pole-moveo.fr) (Energy & Environment, Mecatronics, Road safety, Mobility & Services)

Pôle AsTech (www.astech-solutions.fr) (Propulsion, Onboard energy, Materials and processes, Vehicle architecture)

Pôle Finance Innovation (www.finance-innovation.fr) (Research and financial innovation, Financial Training, Financing for SMEs and innovative projects; Making Paris the benchmark platform for European financial information, Broaden the role of finance in social and environmental innovation)

Informatie over Franse ICT-bedrijven voor de missie



Grandes entreprises :

Afp- Air France- Airbus- Alcatel-Lucent- Alstom Transport- Altair Engineering France- Altis Semiconductor- Anritsu Instruments- Arc Informatique- Archos- Axlog- Bertin Technologies- Bouygues- Bull- Bureau Veritas- Cap Gemini- Cgg- Cimpa- Clemessy- Continental Automotive France- Cs- Dassault Aviation- Dassault Systèmes- Delphi- Draka Comteq- Dsna- Eads- Edf- Esg France- Esi Group- Etde- Fluent- France Telecom- Freescale Semiconductor- Frontoo- Fujitsu Systems Europe- Gemalto- Gie Iii-V Lab- Gie Regienov- Hispano-Suiza- Hp- Ilog- Imagine- Institut De Recherche Pierre Fabre- Isis-Mpp- Johnson-Controls- Martec- Mbd- Messier Dowty- Motorola- Nagra France- Oberthur Card Systems- Oktal- Open Cascade- Picogiga International- Psa- Ratp- Renault- Renault Trucks- Safran- Sagem Défense & Sécurité- Schneider Electric- Serma Ingenierie- Sncf- Snecma- Snr Roulements- Sodern- Stmicroelectronics- Sun Microsystems- Tdf- Teamlog- Thales- Thomson Research Lab- United Monolithic Semiconductors- Valeo- Virtools- Visteon.

PME-PMI :

3s photonics- Adacore- Adacsys- Adise- Agilebio- Aonix- Appedge- Arion- Arithmetic Components- Ars Aperta- Artenum- Arteris- Ateji- Atersim- Aud'system- Be Free Networks- Bluwan- Bottin Cartographes- Cabinet Bensoussan- Cadlm- Caps Entreprise- Cedralis- Cedrat- Cev Group- Citypassenger- Civitec- Coherent Design- Cogisys- Comsis- Crsa- Cryptolog International- Cybel- Deveryware- Dictao- Distene- Dosisoft- Dotmobil- Dvvd- E-Blink- Eclips- Egide- Eglylis- Elapse- Entr'ouvert- Ercom- Eso Technologies- Esri France- Esteco- Esterel Technologies- Eurobios- Eurodecision- Eurodemat- Eve- Evitech- Exoplateform- Flowmaster- For Sup- Geensys- Geo212- Geoconcept- Grooviz- Groupe Aquarelle- Gti6- Haption- Hexaglobe- Hgh Systemes Infrarouges- Hybrigenics- Idcad Consulting- Id-Logism- Ilex- Inl- Intempora- Intes France- Itaapy- Jetmobile- Kalis- Karmicsoft- Knowledge Inside- Kyliya- Lascom- Legos- Lheritier- Logilab- Ls Telcom Sas- Lyria- M2000- M2m- Magillem Design Services- Mandriva- Marben Products- Masa Group- Mdp- Medit- Monditech- Movea- Mutabilis- N2nsoft- Nbs Technologies- Necs- Newphenix- Nit- Nomia- Noveron- Nuxeo- Obeo- Obetherapy Biotechnology- Ommic- Open Wide- Oppida- Optimprocess- Ow2 Consortium- Oxalya- Paqtigo- Pdf Solutions- Pges- Pole Systèmes d'Information- Pragmadev- Prismtech- Proengin- Profile Contrôles Industriels- Profusus- Proxem- Prylos- Py-Automation- Qualixo- Realviz- Resonate Mp4- Samtech- Saphymo- Scaleo Chip- Science Pratique- Sequans Communications- Sestream- Seti Ingenierie Conseil- Sherpa Engineering- Simpoe- Sinovia- Sispia- Sofema- Softeam- Sopinspace- Spring Technologies- Star-Apic- Surlog- Systemel- Systrel- Tagmatica- Techviz- Teratec- Tiga Technologies- Transatel- Trialog- Trusted Labs- Trusted Logic- Valotec- Vecsys- Vierling Communication- Virtuallogix- Wallix Groupe If Research- Webdyn- Xpernet.

Établissements de recherche et d'enseignement supérieur :

3IE- Alchemy- Alpage- Aoste- Arles- Arobas- Atlas- Bunraku- Caor- Caps- Cas- Cea- Cedric- Cep- Cerfacs- Cermics- Cetim- Cines- Cmap- Cmla- Cmm- Cnam- Cnes- Cnrs- Crdp- Crestic- Cri- Cstb- Ctif- Dart- Digiteo- Ebgm- Ece- École Centrale Lille- École Centrale Lyon- École Centrale Nantes- École Centrale Paris- ENS Cachan- École Polytechnique- Ecs- Eisti- Em2c- E-Motion- Enpc- Ensam- Enscl- Ensea- Ensicaen- Ensm- Ensta- Epita- Esilv- Espci- Espresso- Essec- Etis- Gamma- Gea- Genopole®- Grand Large- Greyc- HEC- Heudiasyc- Hipercom- I3s- Iae Caen- Ibbmc- Ibisc- Ief- Ifp- Igm- Imara- Ims- Ineris- Inpt- Inrets- Inria Futurs- Inria Grenoble- Inria Rocquencourt- Inria Sophia Antipolis- Insa- Institut D'optique- Institut du Médicament- Ircyn- Irisa- Irit- Itaca- Jll- L2ep- Laas- Laboratoire de Mathématiques- Laboratoire d'infocchimie- Lacl- Lal- Lamsade- Lasmea- Lassi- Lcnd- Lei- Lemco- Leost- Lgep- Liasd- Liff- Limsi- Lip6- Lipn- Liris- Lissi- Litis- Livic- Lix- Lmfa- Lmm- Lmpgm- Lmt- Loa- Loria- Lpcvm- Lpn- Lrde- Lri- Lss- Lsv- Lts- Ltn- Lurpa- Maaticah- Macs- Mas- Micmac- Observatoire de Paris- Odic- Onera- Poems- Pres Universud

Paris- Print- Prism- Proval - Pulsar - Reo- Reves- Sardes- Satie- Secsi- Select- Seram- Ssir- Supelec- Tao- Telecom Bretagne- Telecom Paristech- Telecom Sud Paris- Teratec- Trio- Triskell- Université Blaise Pascal- Université De Caen- Université De Cergy-Pontoise- Université de La Méditerranée- Université de Marne la Vallée- Université de Technologie de Compiègne - Université de Versailles Saint-Quentin-en-Yvelines- Université des Sciences et Technologies de Lille- Université Évry Val d'Essonne- Université Louis Pasteur- Université Paris VIII- Université Paris XII Val-de-Marne - Université Paris Dauphine- Université Paris Diderot- Université Paris Jussieu- Université Paris X Nanterre- Université Paris Nord- Université Paris Sorbonne- Université Paris-Sud XI- Université Pierre et Marie Curie- Université Reims- Université Sophia-Antipolis- Vasy.



Entreprises :

3GTrans - Act Polymères - Aereco - Amivif - Aripa - Atelier SOA architectes - Bouygues Construction - Coteba - Coyne et Bellier - Dryade - EDF - Eiffage Travaux Publics - Euro Disney Associés - Fédération du BTP 77 - Fehr Technologie - FNTP - GDF - Global Contact - Groupe EGIS - Groupe Séchaud Ingénierie - Institut Ville en Mouvement (PSA Peugeot Citroën) - Moviken - Nomadic Solutions - Oxand - Phytoresource - PVI - RATP - Sinovia - SNCF - Solétanche-Bachy - Star-Apic - Synergie Durable - Transdev SA - Union des Industries des Métiers de la Métallurgie - Véolia - Suez - Vinci - Yprema.

Établissements d'enseignement supérieur et de recherche :

Université de Marne la Vallée - Université de Versailles Saint Quentin en Yvelines - École nationale des ponts & chaussées - Laboratoire central des ponts & chaussées - École nationale des sciences géographiques / Institut géographique national - Centre scientifique et technique du bâtiment - Institut national de recherche sur les transports et leur sécurité - École supérieure d'ingénieurs en électronique et électrotechnique - École centrale de Paris Chatenay-Malabry - École nationale supérieure des mines de Paris - École normale supérieure de Cachan - École spéciale des travaux publics - École des ingénieurs de la ville de Paris - École supérieure de génie urbain - Laboratoire régional de l'ouest parisien - Polytechnicum de Marne la Vallée - Cemagref.



3 AF - Aéroport de Paris - ACC la Jonchère - ADR - Aerosys - AGTX - Arion entreprise - Armine - ASB Aérospatiale Batteries - ATI électronique - Atmosstat - Avyron Aircraft - Brüel et Kjaer - Carbone Lorraine - CEA LIST - CEEVO - CEFIVAL - CERTIA - CETIM Senlis - CGR - Clemessy A&S - CLFA - Club Invest 77 - CMW - CNES/ DLA - CNRS - CNRS ECP - COMEX - CRITTMECA - CTIF - Dassault Aviation - DJP - EADS Astrium ST - EADS Innovation Work - ECT Industrie - EGIDE - EIS TI - EMITECH - ENSAM Paris - ENSEA - ENSTA - ERTE - ESTACA - Eurocopter - EUROFARAD - FGP Sensors - GDTECH - Goodrich Actuation Systems - IFP - INEO SUEZ - INNOTECH - Interconnexions - IPSA - IT4Control - Kayentis - L'Hotelier - Le Câblage Français - Lycée polyvalent La Fayette - MADEP - Mesurex - Micro Mécanique Pyrénéenne - Miltech International - Normandie Aérospatiale - Onera - Permaswage S.A. - PROLEXIA - Pyromeral Systems - SAFRAN - SDS Systems - Secapem - SEMIA - Sherpa Engineering - SNPE - SOPEMA - SUPELEC - SUPMECA - TROCHET/AMGGC - Université d'Evry - Université Paris X -Pôle scientifique et technologique - Vibro-Meter France



PME :

2 Minutes - Ad-Invaders - Advestigo Sa - Afide - Aldebaran Robotics - Alliade - Alphacode - Ancor - Antenna Audio - Aplm - Archivideo Sa - Arkamys - Arom Production - Art 3000- Le Cube - Art Graphique Et Patrimoine - As An Angel - Attitude Studio - Avance Rapide - Avane - Baracoda Sa - Bearstech - Bertin Technologies - Binocle Sarl - Black Sheep Studio - Bookeen - Borrego Films - Bottom Up - Bouygues Sa - Buf - Capital Games - Carré Multimédia Sa - Cdht - Cetoine - Champion Electronique France - Chinkel - Chugulu Games - Cifap - Cine Dia - Cinéma Magnétique - Communication Sa - Connect And Go - Core-Techs - Cultural Heritage On Line - Dedale - Def2shoot Sas - Denis Friedman Productions Sarl - Digimage - Dovidis - Duboi - Duran Sa - Dusco - Sesam Tv - E Majuscule - E-Pli - Eclair Laboratoires - Editionpointfr - Editions Pole Sas - Eko Software - Ellipsa - Emi Music France - Empreinte - Enigma Systems Sa - Ennov Sa - Entropysoft - Eptica - Escape Studio - Etocomm - Eugen Systems - Eureva - Euro France Editions - Europatrust - Eversim Sas - Exalead - Executive Toon Services - Expway - Faber Novel - Fabernovel Consulting - Ficam - Filnet - Fing - Fors France - Get Sound - Global Imaging Online - Gobelins - L'école de L'image -Gostai - Groupe Tsf Sa - Gtc - Héritage Prod - Hexaglobe - Hgpro Sas - - Hyperoffice Sa - Hyptique - I2s - Ideo Technologies - Info Multi Services - Infostance Innovimax - Inserto - Intelligent Learning Objects - Intelligéré - Intuigo - Ip Label Sas - Ircam - Jackson - Jeriko (Educinvest Jeriko Sas) - Jfg Networks - Jouve - Kameleon Technologies Sas - Kayentis - Keljobpointcom - Kheops Studio - Kxen Sarl - L'etude Et La Supervision des Trucages - L'est - La Banque Audiovisuelle - La Cantoche Production - La Cartoonerie - La Maison - Le Pôle Audiovisuel Cinéma Multimédia Du Nord Parisien - Legacy Of Artists And Developers Incorporated (Load Inc) - Let It Wave - Lexis Numerique - Lingway - Lobster Films - Localeo Sas - Ltc Laboratoires - Luciole Image Sarl - Lvt - Lycos France - Mac Guff Ligne - Maxicours Sa - Mediacenter Broadcasters - Medialive - Mediametrie - Menkensleep - Mikros Image - Miratech - Mobiluck S.A - Mocaplab - Mondeca - Mondomix Media - Monte Cristo Games - Moviken - Mpo International Bis - Mstv - Musinaut - Nadeo - Navidis Sa - Neko Entertainment - Némopolis - Nemoptic - Neomis Animation - Neteven - Netgem Media Services - Netia - New3s - Ninsight - Noe Education Sarl - Noury Solutions - Nptv - Numsight - Obad - Odile Jacob Multimédia - Open Cs - Optinnova - Panavision Alga Techno - Paris Europlace - Parralax Factory Sarl - Pertimm - Photononstop - Pixvisio - Plokker - Pm Conseil - Posteasy Sa (Trustmission Sa) - Promethean - Prylos - Publicis Conseil - Qosmos - Quantic Dream - Ramses 2 - Redway - Remu - Reseau 2000 - Rvp Kylotonn - Safig - Sarl Nfi (Next Frontier Innovation) - Scan Et Target Sas - Scanlab - Seal - Sensitive Object - Sgt - Shalsoft - Shindo Sas - Silicon Sentier - Simavelec - Sinequa - Smartjog - Sobuzzy - Softissimo - Sonear - Spacecode Sa - Sparkom - Spfa - Squid Solutions - Star-Apic - Strapmedia - Streamezzo - Studio Broceliande - Sylicone Sas - Talend Sa - Tele-Europe - Telechargementpointfr - Telerelief - Teletota - Temis Sa - Tetraedge Sa - Trimaran Sa - Trinnov Audio - Trustseed - Tuut.Com - Tykya - Tymis - Univers

Grands Comptes :

Alcatel-Lucent - Editis - France Telecom - Hachette Livre - Lagardere Active - Le Monde Interactif - Microsoft France - Motorola Sas - Sfp Euromédia Vcf - Sfr - Sony France Sa - Thales Communications - Thales Services Sas - Thomson - Ubisoft Entertainment Sa - Xerox

Établissements publics :

Ccip - Cea - Centre Pompidou - Cerimes - Cité des Sciences et de L'industrie - Cnam - Laboratoire Cedric - Cndp - École Centrale D'électronique - École Centrale Paris - École des Mines De Paris - École Nationale Supérieure Louis Lumière - École Pratique Des Hautes Études (Ephe) - Eesa - Efrei - Eicar - Eisti - Ens Cachan - Ensad - Esiee - Ign - Ina - Inria - Institut International Multimédia (Asspoint Léonard De Vinci) - Institut Telecom (Anciennement Get) - Laboratoire Central Des Ponts Et Chaussées (Lcpc) - Laboratoire D'informatique De Paris 6 (Lip6) - Laboratoire National De Métrologie Et D'essais (Lne) - Msh Paris Nord - Onera - Supelec - Université Paris 10 - Université Paris 13 Nord -

Université Paris 6 - Pierre Et Marie Curie - Université Paris 8 - Saint Denis - Université Paris 9 -
Dauphine - Université Paris Est Marne-La-Vallée - Université René Descartes Paris

Grandes Entreprises :

Accor - Aéroports De Paris- Air France-Klm-Air Liquide-Ciments Français -Eads - Edf- Erap- Eurodisney- France Telecom- Gaz De France- Groupe Bolloré- Groupe Danone- Groupe Lagardère - Lafarge- L'oréal- Lvmh- Météo-France- Michelin- Pinault Printemps Redoute- Psa Peugeot Citroën- Renault Sa -Réseau Ferre De France Rte- Saint-Gobain- Suez- Thomson- Total- Vinci

PME :

Agora Search*- Alpha Value- Assur One- Climpact- Day By Day- Derivexperts- Euroland Finance- Finance Active- Fondations Capital- F Sector- Hegoa- Hpc Sa- Lemon Way-Lexifi- Messages Communication Conseil- Metnext- Otc Conseil- Pricing Partners- Riskalis Consulting- Snb Finances- Théia Partners- Zéliade Systems

Industrie financière et services:

Abn Amro- Affine- Afic- Aftb- Agf- Ansa- Afte- Atos Euronext Market Solutions- Axa- Axa Investment Managers- Baker & Mckenzie- Bank Of America- Banque De Développement Du Conseil De L'europe- Banque Nomura France- Banque Palatine- Banque Robeco- Bear Stearns International- Me Emmanuelle Bouretz- Cades- Caisse De Refinancement De L'habitat- Caisse Des Dépôts- Centrale Des Règlements Interbancaires- Ceps- Cercle Des- Banques Étrangères En France- Citigroup - Clifford Chance- Cms Bureau Francis Lefebvre- Cncc- Cnce- Cnp Assurances- Crédit Agricole Sa- Credit Foncier- Croissance Plus- Daiwa Asset Management-De Pardieu Brocas Maffei & Associates- Deloitte- Dexia Crédit Local De France- Dfcg- Ernst & Young- Etc Pollak- Euroclear France- Exane Sa- Financial Dynamics- Fonds De Reserve Des Retraites-Fortis Investment Management France- Freshfields Bruckhaus Deringer- Fsis- Georgeson Shareholder- Gide Loyrette Nouel- Goldman Sachs Paris Inc- Groupama Sa- Groupama Asset Management- Groupe Bnp Paribas- Hsbc France- Ieif- Invesco Asset Management Sa- Jeantet & Associates- Jones Day Reavis & Pogue- Jp Morgan- KPMG- La Compagnie Financière Edmond De Rothschild- La Banque Postale- Latham & Watkins- Lazard Frères- Lch.Clearnet- Linklaters- Lyxor- Mazars- Merrill Lynch- Capital Markets- Middlenext- Morgan Stanley- Mts France- Ocbf- Orse- Paris Business Angel*- Pioneer Investments- Pricewaterhousecoopers- Ricol, Lasteyrie & Associates- Rothschild & Cie- Sfaf- Simmons & Simmons- Société Générale- Standard & Poor's- Ubs- Unibail Holding- Viel Tradition- Weil, Gotshal & Manges- Xbrl France

Universités et centres de recherche :

Armines- Advancia Negocia- Cea*- Cfpb*- École Centrale Paris- École Des Mines De Paris-École Polytechnique- Edhec*- Enass- École Des Ponts Et Chaussées*- Ensae- - ESSEC- Fondation Du Risque- Genes* - HEC- Iae Gustave Eiffel Paris XII- Institut Europlace De Finance (Eif)- Imri- Inria/Premia*- Isfa Université Lyon- Pôle Universitaire Leonard De Vinci- Telecom Management Sudparis Int- Telecom Paris Tech- Université d'Évry- Université Marne La Vallée*- Université Paris I- Université Paris Ii- Université Paris X Nanterre- Université de Toulouse- Université de Strasbourg*- Université Paris-Dauphine

Grandes Entreprises :

Bio-Rad France, Établissement Français du sang, GE Healthcare, Glaxo Smithkline, Ipsen, Institut de recherche Pierre Fabre, LFB, Guerbet, Philips France, Sanofi Aventis, Servier, Siemens Medical solutions France

PME :

Abecell Bio, Acriter Consulting, Alfact Innovation, Amplitude Technologies, Anaconda Pharma, Apcis, Area Time Logistics, ART, Aterovax, Bio modeling systems, Bioalliance Pharma, Biochemicals, Biocortech, Biomethodes, Bioprotein Technologies, Bioquanta, Biorebus, Bioespace Lab, Bioespace Med, Bio systems International, Biotech info Diffusion, Bracer Biotech, Cell Tissue Progress, Collectifs, Cell Vir, Chiesi, CIRA, Cis-Bio International, Da Volterra, DBV Technologies, Delphia Laboratories, Diatos, DNA Therapeutics, Drugabilis, EchoSens, E-Medicis, Epixis, Endotis Pharma, Esi group, Ethypharm, Eurocord, Expertise & Consulting, Fluigent, Galapagos, Genoptics, Harrison clinical Research, Hélios Biosciences SARL, Hybrigenics, Immutep, Imstar, Integragen, Innothera Services, Klee group, Mapreg, Mana Kea Technologies, Mayploy Spindler, Medit, Mutabilis, Myosix, Novoxel SA, Only for children, Oroxcell, Oncodesign, OTR3, Paris Biotec Santé, Pharnext, Pharmaleads SA, Pherecydes Pharma, Roowin, Scarcell Therapeutics, Sepal Pharma, Senocad, ShigaMediX, SPI-Bio, Statlife, STERIS, Theraptosis, VAXON Biotech, VFS BIO, VigiCell, Watchfrog, WittyCell, Xentech

Organismes de recherche et de formation :

AP-HP, Canceropôle d'Île-de-France, CEA/DSV, CNRS, École Centrale Paris, École Polytechnique, ENS Cachan, ENSCP, ENSMP, ESCOM, ESPCI, IGR, INA-PG, INRIA, Inserm, Institut Curie, Institut Pasteur, Université de Cergy-Pontoise, Université de Versailles St Quentin en Yvelines, Université Paris V, Université ParisVII, Université XI, Université Paris XII Val de Marne, UniverSud Paris (PRES)



Grandes Entreprises :

Acome -Aircelle -Arkema -Arvin Meritor -Asteel -Axa Assistance -Clemessy -Colas -Continental Automotive France SAS -D2T -Dassault -Egis Mobilité -Electropoli Service -Erdyn Consultants - Établissements H. Guérin -Faurecia Sièges d'Automobile -Filtrauto -Gaz de France -Griset -Groupe Dedienne Plasturgie -Hitachi -Honeywell Matériaux de Friction -Hutchinson -Hydro Aluminium -IAV -Keolis -Le Moteur Moderne -Ligeron Sonovision - Itep -Lubrizol -Magna Steyr -Magneti Marelli Motopropulsion France -Matra Automobile Engineering -Molex -Navx -Nexter (ex GIAT) -NXP -Oberthur -Oktal -Polytec PI -PSA Peugeot Citroën -RATP -Renault -Renault Trucks -Robert Bosch France -Sagem Défense Sécurité -Saint-Gobain -Sanef -Sealynx Automotive -Senda -Sneema -Somaro -Sopemea -STMicroelectronics -Thalès Air Defence -Total France -UTAC -Valeo (VMS) -Veolia Transport -Wagon Automotive -Wavecom

PME / PMI :

Aaqius- ACB Engineering -AFCE -Allio -ARDC -Areelis Technologies -Atersim -AXS Analyse de Structures -AXS Ingénierie -Brace Automotive -CADLM -Capital Innovation -Carl -Cedrat SA -Citilog - Communication Tracking Services (CTS) -Créagif Biopolymères -Danielson Engineering -DJP - Dotmobil -EFE: L'Essor Français de l'Électronique -Eileo -EMC -Emitech -Environnement SA -Euristic Systèmes -Expertises Technologies & Services Produits (ETSP) -Faar Industry -Imagine -Induct - Indust-Design -Intempora -ITS-IAE -Lumeneo -MacAuto -Martek Power France -MB Électronique - MCE-5 Développement -Melchior -Movea Development -MTT-MoteurTest -NaturePlast / BAT - Navecom -Net Consulting & Services (NCS) -Nexyad -Newtech Concept -Omicron -ORCA Formation -

Overspeed Électronique -Phénix -Quertech Ingénierie -SAB-Industries -SensorDynamics -Sherpa Engineering -Simpoe -Soufflerie climatique Île-de-France -SynergEthic -Tertu -Toillies -Traffic First - Trialog

Établissements de Recherche et d'Enseignement supérieur :

Armines -CEA : Commissariat à l'Énergie Atomique -CEESAR : Centre Européen d'Études de Sécurité et d'Analyse des Risques -CERTAM : Centre d'Étude et de Recherche Technologique en Aérothermique et Moteur -CETE Normandie - Centre -CETIM : Centre Technique des Industries Mécaniques -CEVAA : Centre d'Essais Vibro-Acoustique pour l'Automobile -CNRS : Centre National de la Recherche Scientifique -CNAM : Conservatoire National des Arts et Métiers -CNRS -CNRT Matériaux : Centre National de Recherche Technologique Matériaux Basse-Normandie -CORIA : Complexe de Recherche Interprofessionnel en Aérothermochimie - UMR 6614 -CRIHAN : Centre de Ressources Informatique de Haute-Normandie -CRITT (Centre Régional d'Innovation et de Transfert de Technologie) Analyses et Surfaces -École Centrale des Arts et Manufactures (École Centrale de Paris) -ENSEA : École Nationale Supérieure de l'Électronique et de ses Applications -ENSICAen : École Nationale Supérieure d'Ingénieurs de CAEN -ESIGELEC : École Supérieure d'Ingénieurs en Génie Électrique -ESITPA : École Supérieure d'Ingénieurs et de Techniciens Pour l'Agriculture - ESTACA : École Supérieure des Techniques Aéronautiques et de la Construction Automobile -GPM : Groupe de Physique des Matériaux -IFP : Institut Français du Pétrole -IMR : Institut des Matériaux de Rouen -INERIS : Institut National de l'Environnement Industriel et des Risques -INRETS : Institut National de Recherche sur les Transports et leur Sécurité -INRIA : Institut National de la Recherche en Informatique et Automobile -INSA : Institut National des Sciences Appliquées de Rouen -INSERM : Institut National de la Santé Et de la Recherche Médicale -IRSEEM : Institut de Recherche en Systèmes Électroniques Embarqués -ISPA : Institut Supérieur de Plasturgie d'Alençon Entreprises - ISTY : Institut des Sciences et Techniques des Yvelines -LCPC : Laboratoire Central des Ponts et Chaussées -LCS : Laboratoire Catalyse et Spectrochimie -LEMI : Laboratoire Électronique et Microtechnologique et Instrumentation -LNE : Laboratoire National de Métrologie et d'Essais -LROP : Laboratoire Régional de l'Ouest Parisien -SUPELEC : École Supérieure d'Électricité -SUPMECA : Institut Supérieur de Mécanique de Paris -Synchrotron Soleil -UMPR : Unité de Médecine Physique et de Réadaptation Paris-Est -Université du Havre -Université de Rouen -Université de Versailles / Saint-Quentin-en-Yvelines (UVSQ) -Université Paris Descartes

Institutions privées, groupement d'entreprises et associations :

ARIA Basse-Normandie -Association du Technopôle du Madrillet -CEEVO : Comité d'Expansion Économique du Val d'Oise -Fondation MAIF -GEEM Haute-Normandie -Normandie AeroEspace - Observatoire du véhicule d'entreprise -POLLEN -P.S.T du Havre -SER -SIA